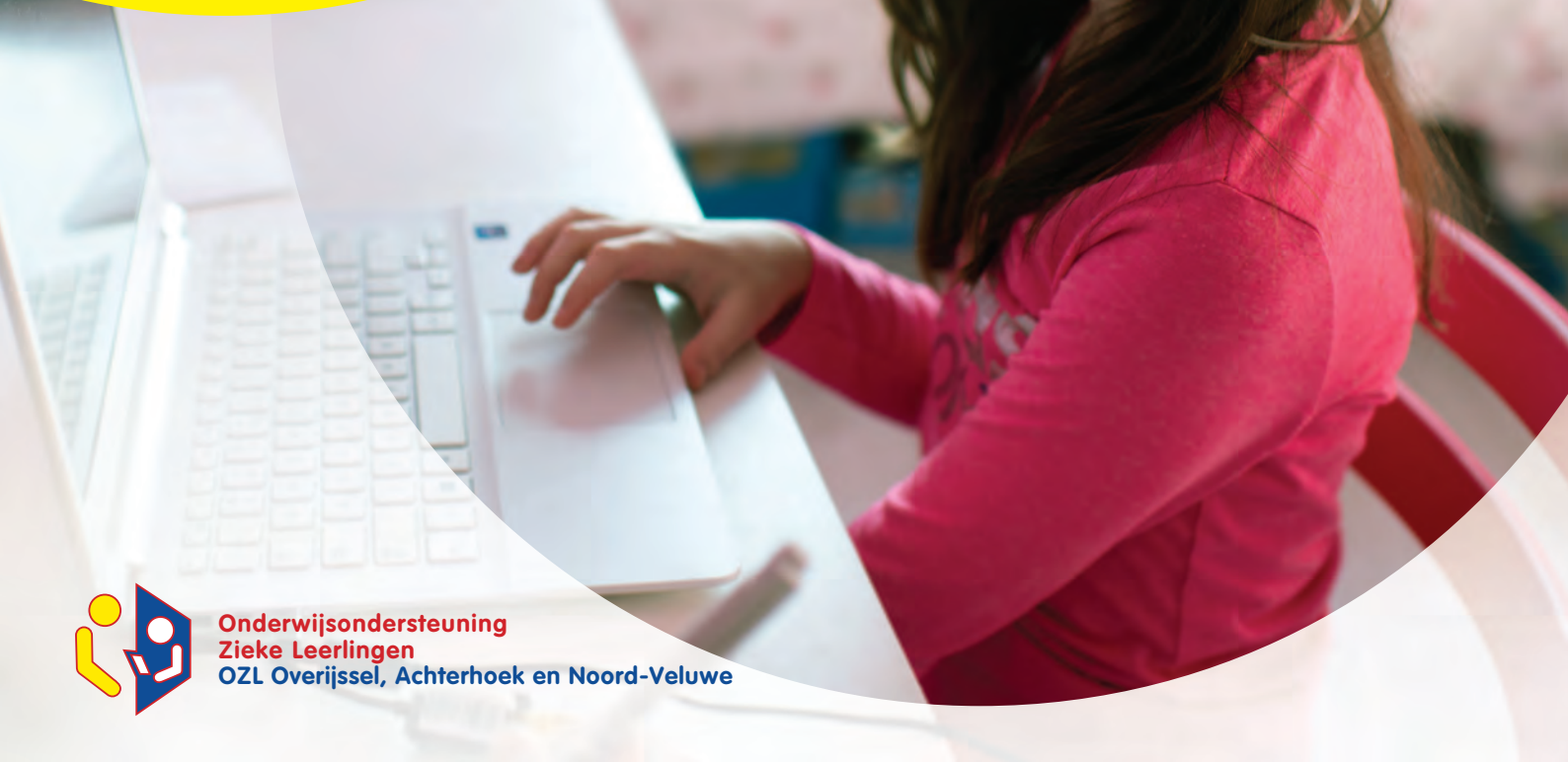


Ziek... en toch onderwijs



Onderwijsondersteuning
Zieke Leerlingen
OZL Overijssel, Achterhoek en Noord-Veluwe

Voor leerlingen die ziek zijn, is het belangrijk dat het gewone leven zoveel mogelijk doorgaat. Onderwijs hoort daar bij.

Onderwijs aan zieke leerlingen is om meerdere redenen van belang:

- Door onderwijs houdt een zieke leerling een belangrijke verbinding met de buitenwereld en kan een isolement voorkomen worden.
- Onderwijs biedt houvast en perspectief.
- Als het onderwijs wordt voortgezet, wordt wellicht een leerachterstand voorkomen.

De wetten op het Passend Onderwijs stellen dat de scholen zelf verantwoordelijk zijn voor het verzorgen van onderwijs aan hun zieke leerlingen. De begeleiding van zieke leerlingen valt onder de basiszorgmiddelen van de school.

De leerkrachten staan hier echter niet alleen voor. Zij kunnen een beroep doen op de dienstverlening van een consulent Onderwijsondersteuning Zieke Leerlingen (OZL). Samenwerkingsverbanden Passend Onderwijs kunnen de ondersteuning door de consulent OZL opnemen in de basisondersteuning als onderdeel van het ondersteuningsplan.

De consulent OZL en de school maken in overleg afspraken over de vorm en inhoud van de ondersteuning.



De consulent Onderwijsondersteuning Zieke Leerlingen

Missie

Samen met de scholen realiseert de consulent OZL continuïteit in de educatieve en sociaal-emotionele ontwikkeling van kinderen en jongeren, die door ernstige en/of langdurige ziekte aangewezen zijn op 'onderwijs op maat'. Zo wordt bereikt dat deze leerlingen groeien naar een zo zelfstandig mogelijk functioneren in de maatschappij.

Veelzijdige kennis

De onderwijsondersteuning wordt gegeven aan het basisonderwijs, het voortgezet onderwijs en in beperkte mate aan het middelbaar beroepsonderwijs. De consulenten OZL hebben kennis van en zicht op de mogelijke consequenties van ziektebeelden, de behandelmethoden en de invloed van medicatie in relatie tot het onderwijs. Daarnaast beschikken zij over de nodige ervaring in het omgaan met zieke leerlingen en het aanpassen van leerprogramma's aan bijzondere situaties. De consulenten OZL zijn ook op de hoogte van wet- en regelgeving met betrekking tot ziek zijn en onderwijs.



Wat u van de consulent OZL kunt verwachten:

- Grote deskundigheid en ervaring op het gebied van onderwijs en ziek zijn.
- In kaart brengen en bespreken van relevante informatie.
- Inzet van OZL voor maximaal 3 maanden, zonder claim op het zorgbudget van school en zonder kosten voor ouders.
- Snel, flexibel en laagdrempelig inzetbaar.
- Op de hoogte te zijn van actuele medische informatie, onder meer via contacten met de Educatieve Voorzieningen in Universitair Medische Centra.
- Steun via het sterke, landelijke netwerk Ziek Zijn en Onderwijs (Ziezon).
Zie: www.ziezon.nl
- Unieke inzet van beeld- en geluidverbinding via KlasseContact, zonder kosten.
Zie: www.kpnklassecontact.nl
- Daarnaast betaalde dienstverlening voor zeer bijzondere situaties via ons project Passant.
Zie: www.ozl.nu/passant



**Onderwijsondersteuning
Zieke Leerlingen
OZL Overijssel, Achterhoek en Noord-Veluwe**

Telefoon: 06 - 13 029 832

E-mail: ozl.info@ijsselgroep.nl

Website: www.ozl.nu/overijssel-achterhoek-en-noord-veluwe

OZL Overijssel, Achterhoek en Noord-Veluwe is onderdeel van OZL IJsselgroep/Expertis.

Het centrale kantoor van OZL IJsselgroep/Expertis:

Telefoon: 088 - 09 31 880

E-mail: ozl.info@ijsselgroep.nl

Website: www.ozl.nu

 IJsselgroep

Expertis
ONDERWIJSADVISEURS

Landelijke organisatie Ziezon: www.ziezon.nl